



КОТЛИ

RINNOVA NEW



ПРЕМІУМ СТАНДАРТ



Споживання електроенергії на 27%
нижче, завдяки енергозберігаючому насосу



Вбудована погодозалежна автоматика,
яка забезпечує оптимальний температур-
ний режим і знижує витрату газу більш
ніж на 10%



Захист від утворення накипу
в теплообміннику



Працює при мінімальному тиску
в системі опалення від 0,3 бар



Латунна гідрогрупа

* гарантія за умови установки магнітного фільтра (дешламатора)

RINNOVA NEW – це серія настінних котлів BIASI для центрального опалення та приготування гарячої води. До даної лінійки входять котли з відкритою і закритою камерою згоряння, різної потужності (24, 28 і 32 кВт), для оснащення замських будинків і квартирного опалення.

Є також одноконтурні котли з можливістю підключення бойлера непрямого нагріву. Панель керування з рідкокристалічним дисплеєм має доступний інтерфейс та відображає широкий перелік параметрів.

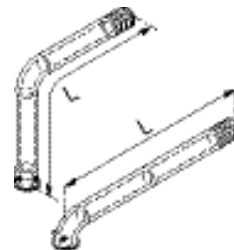
Новаторський дизайн і компактні розміри всього модельного ряду роблять серію RINNOVA оптимальною для використання в будь-якому інтер'єрі.

ХАРАКТЕРИСТИКИ

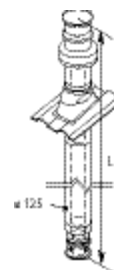
M290E.24CM

| | | |
|---|---------------------|------------|
| Номинальна теплова потужність | кВт | 23.7 |
| Мінімальна теплова потужність | кВт | 14.5 |
| ККД при номінальній тепловій потужності | % | 92.8 |
| Мінімальна / максимальна температура в контурі опалення | °C | 38 / 85 |
| Мінімальна / максимальна температура в контурі ГВП | °C | 35 / 60 |
| Мінімальний / максимальний тиск в контурі опалення | бар | 0.3 / 3 |
| Мінімальний / максимальний тиск в контурі ГВС | бар | 0.3 / 10 |
| Обсяг розширювального бака | л | 8 |
| Максимальні витрати $\Delta t = 25 \text{ K} / \Delta t = 30 \text{ K}$ | л/хв | 13.6/ 11.2 |
| Номинальна напруга / споживана потужність | В / Вт | 230 / 107 |
| Максимальна довжина коаксіальної труби $\varnothing 60/100 - 80/125 \text{ mm}$ | м | 4/8.5 |
| Максимальна довжина роздільної труби димовидалення $\varnothing 80 + 80 \text{ mm}$ | м | 30 |
| Максимальна температура димових газів | °C | 123 |
| Витрата газу (метан) при максимальній / мінімальній потужності | м ³ /час | 2.7/1.16 |
| Номинальна / мінімальне значення CO ₂ | % | 6.9 / 3.5 |
| Номинальна / мінімальне значення O ₂ | % | 8.6/ 14.8 |
| Вага | кг | 32.7 |

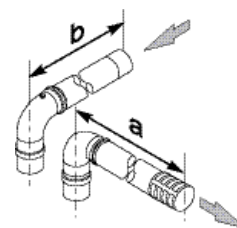
КОМПЛЕКТ ДИМОХОДА



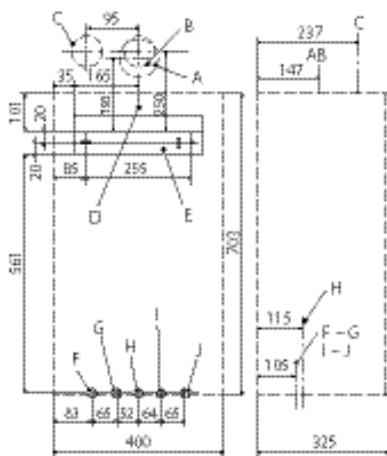
Коаксіальний комплект системи відводу продуктів згоряння (60/100 мм)



Комплект зовнішньої дахової системи відводу продуктів згоряння (80/125 мм)



Комплект роздільної системи відводу продуктів згоряння (80/80 мм)



Закрита камера згоряння

Закрита камера згоряння

- A** Коаксіальний димохід (60/100 мм)
- B** Димохід роздільний (80 мм)
- C** Повітропровід роздільний (80 мм)
- D** Вісь котла
- E** Монтажна планка
- F** Подача опалення
- G** Вихід ГВП
- H** Газ
- I** Вхід ГВП
- J** Повернення опалення